

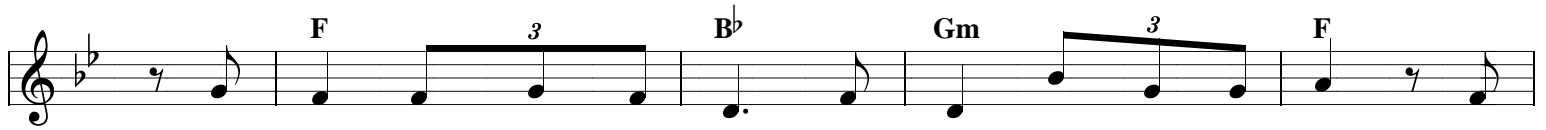
Chúa Là Sự Sáng

TV 26, 1.7-14

P. Mi Trầm



ĐK. Chúa là (Chúa là) sự sáng là Đấng (là Đấng) cứu độ con sợ (con sợ) gì ai.



1. Xin Ngài nghe tiếng con cầu, thương tình đáp lại lời con lòng
2. Con tìm Nhan Thánh của Ngài, xin đừng ẩn mặt Ngài ối rộng
3. Con hằng tin tưởng nơi Ngài, giữa đời hưởng lộc Ngài ban nào



con tự nhủ về Ngài: hãy tìm (tìm) kiếm Thánh Nhan.
thương và chớ thịnh nộ chính Ngài trợ giúp mãi thôi.
hãy cậy trông đợi chờ can trường và phấn khởi lên.