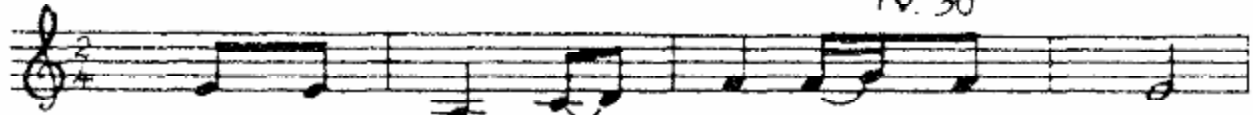
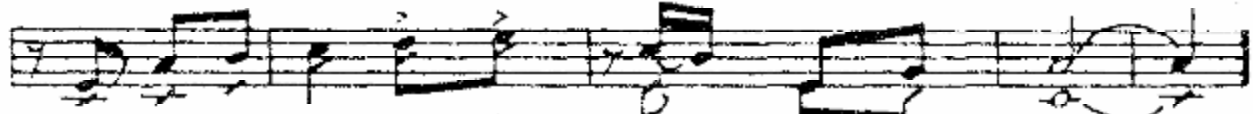


CHÚA LÀ THÀNH LỬY

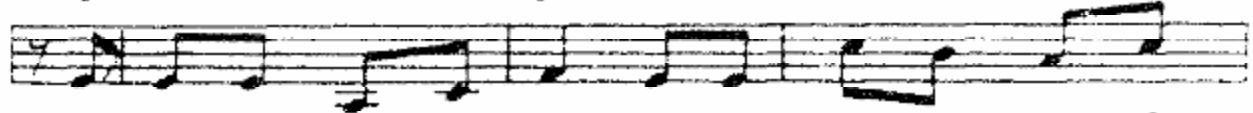
Tv. 30



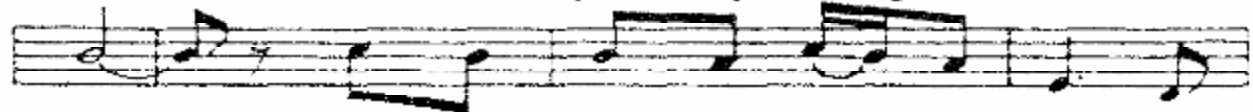
ĐK: Chúa chính là Thành lũy chở che con.



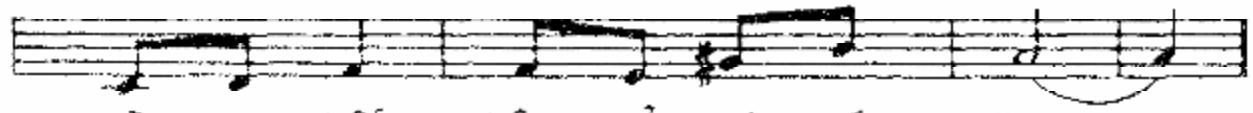
Ngài là núi đá kiên vững con vào nương thân.



1. Vui thay cho người hạnh phúc được lời Chúa ban truyền ối
2. khi chân con hầu xiêu ngã thì lay Chúa tay Ngài đỡ
3. ối cha nhân từ lân ái, tình Ngài vững kiên tựa núi



1. an Chúa thương cho đời sống thanh nhàn. Trong
2. nòng. Lúc ưu tư đầy ắp tâm thần. Ớn
3. cao. Chúa không thương phù giúp thân hèn. Linh



1. ngày nguy khốn không bỏ rơi khóc than.
2. Ngài ban xuống thỏa niềm vui ngưỡn trông.
3. hồn con đã phiêu bạt nơi tối đen.